

NUTRICIA  
**flocare**<sup>®</sup>  
Bengmark<sup>®</sup> TUBE

DĚŽKA  
145 CM

# DLHÁ NAZOJEJUNÁLNÁ SONDA

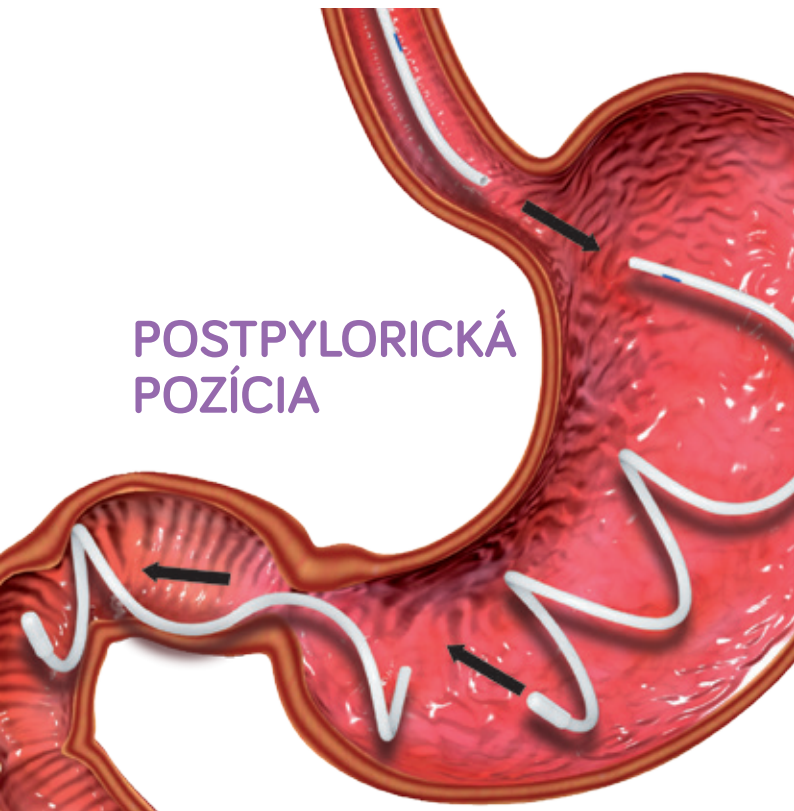
ZAVEDENIE AJ BEZ ENDOSKOPU



# SPONTÁNNA MIGRÁCIA

Flocare® Benchmark® NI Tube umožňuje spontánnu pasáž sondy zo žalúdka hlboko do jejuna.

## MOTILITA ŽALÚDKA



VIAC AKO 80 % ÚSPEŠNOSŤ ZAVEDENIA<sup>1</sup>

# UĽAHČITE SEBE AJ PACIENTOM ZAVEDENIE NAZOJEJUNÁLNEJ SONDY

Flocare® Benchmark® NI Tube je špeciálna dlhá nazojejunálna sonda, u ktorej nebudete potrebovať endoskop. Ak má pacient zachovanú motilitu žalúdka, je možné sondu zaviesť metódou spontánnej migrácie sondy. Sondu možno zaviesť taktiež metódou zavedenia naslepo, poprípade inými metódami bežne využívanými v klinickej praxi.<sup>2</sup>



ŠETRNEJŠÍ SPÔSOB ZAVEDENIA PRE PACIENTA<sup>1</sup>



VHODNÁ AJ PRE PACIENTOV S VYSOKÝM VZRASTOM



ŠETRENIE ČASU A NÁKLADOV ZA ENDOSKOPICKÝ VÝKON<sup>1,3</sup>

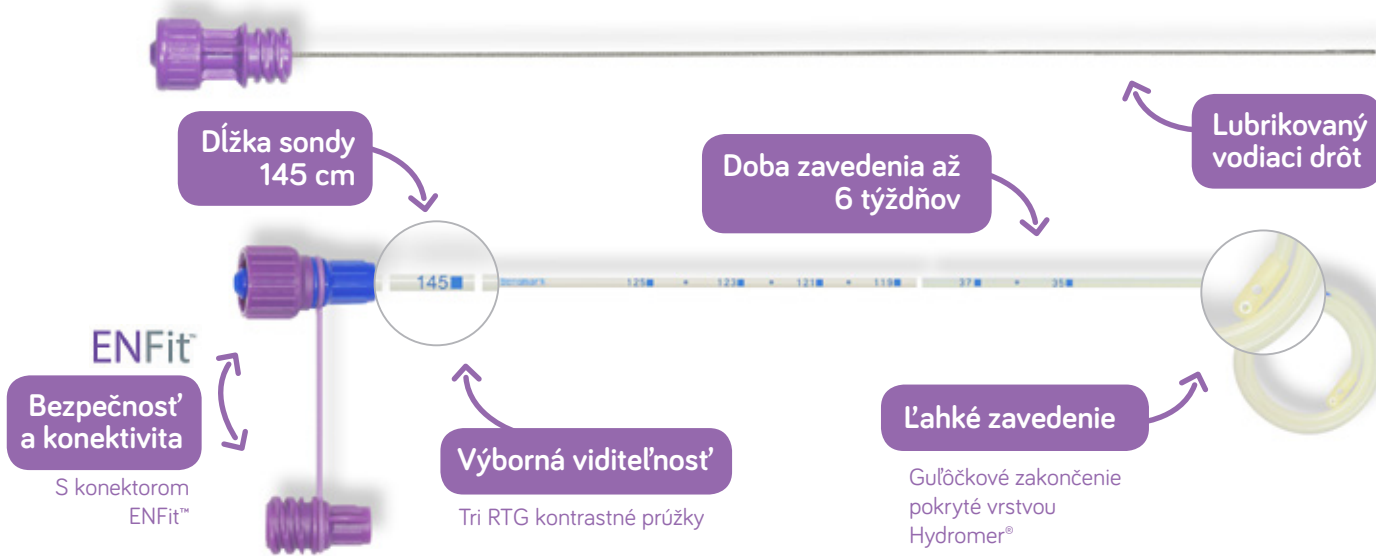


NAZOJEJUNÁLNU SONDU JE MOŽNÉ ZAVIESŤ BEZ POTREBY ENDOSKOPU

## SONDA NIELEN PRE PACIENTOV S PANKREATITÍDOU

Sonda Flocare® Benchmark® NI Tube je indikovaná pacientom s funkčným intestinálnym traktom vyžadujúcim postpylorické vyživovanie. Vhodná najmä na krátkodobé vyživovanie do jejuna, napr. u pacientov.<sup>1,4,5</sup>

- S pankreatitídou
- So zvýšeným rizikom aspirácie, refluxu a zvracania (napr. respiračné zlyhanie, pneumónia)
- Chirurgickým pacientom v ranom pooperačnom období (brušná chirurgia, operácia mozgu, oro-faryngeálna chirurgia)
- S intoleranciou výživy do žalúdka (problémy s pasážou potravy zo žalúdka v dôsledku zápalu, atónia žalúdka, gastroparézy)



Použité materiály sú bezpečné a komfortné pre pacientov. Bez obsahu škodlivých ftalátov DEHP.

NUTRICIA  
flocare<sup>®</sup>

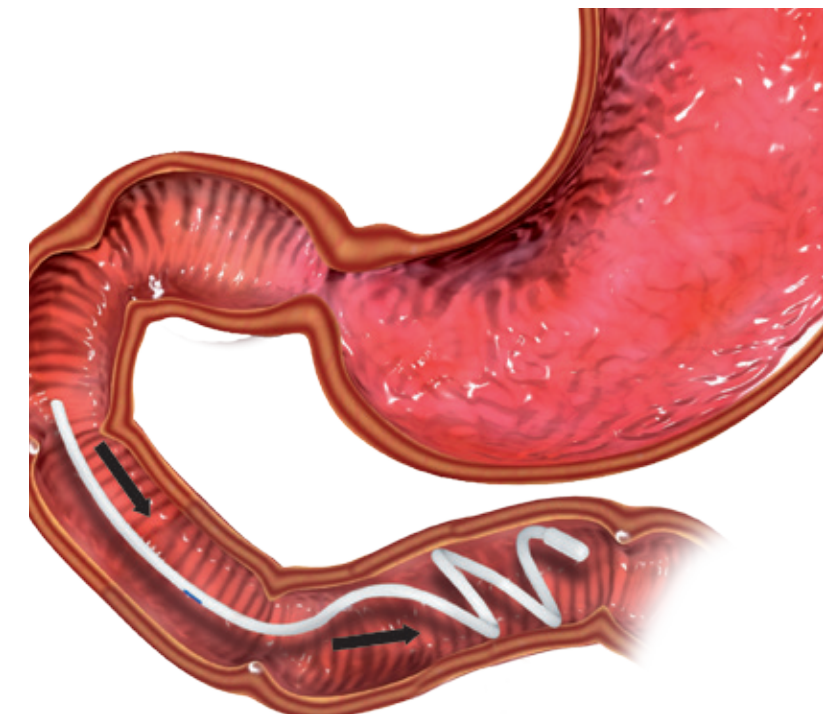
# BEZPEČNÁ FIXÁCIA V JEJUNE

Po fáze zavedenia je sonda Flocare® Benchmark® NI Tube zafixovaná v postpylorickej pozícii vďaka špirálovému zakončeniu.<sup>6</sup>

## PATENTOVANÁ BENCHMARK® ŠPIRÁLA



prilne k sliznici jejuna



OBMEDZENIE DISLOKÁCIE

ZACHOVANIE KONTINUITY V PODÁVANÍ ENTERÁLNEJ VÝŽIVY

# Nutrison advanced Peptisorb 1.0 kcal/ml

PRÍPRAVOK JE URČENÝ DEŤOM  
NAD 6 ROKOV A DOSPELÝM PACIENTOM:

- s podvýživou, súvisiacou s maldigesciou a malabsorpciou<sup>7</sup>
- pri pankreatitíde (pankreatická enzymatická nedostatočnosť, pacienti podstupujúci nekrektómiu - neschopní prijímať výživu per os)<sup>7</sup>
- pri nešpecifických črevných zápaloch<sup>8-10</sup>
- pri radiačnej enteritíde<sup>11,12</sup>
- kriticky chorým s poruchou motility GIT<sup>13-17</sup>
- so syndrómom krátkeho čreva<sup>18-20</sup>

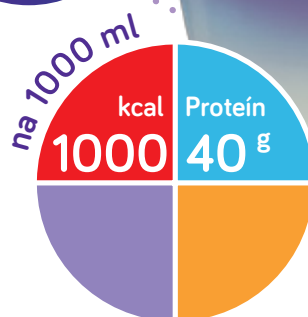
BEZ VLÁKNINY  
(BEZVÝŠKOVÁ  
DIÉTA)

VISKOZITA  
VHODNÁ PRE  
ADMINISTRÁCIU  
NAJTENŠÍMI  
SONDAMI

NÍZKY OBSAH  
TUKOV, S VYSOKÝM  
PODIELOM MCT  
(49%)

OBOHATENÝ  
O KAROTENOIDY  
NA PRÍRODNEJ  
BÁZE

HYDROLYZOVANÝ  
100% SRVÁTKOVÝ  
PROTEÍN



KÓD DIETETICKEJ  
POTRAVINY/ KÓD  
ZDRAVOTNÍCKEJ  
POMÔCKY

EAN

KORP. KÓD

## ÚDAJE PRE OBJEDNANIE:

|                                          |         |                   |         |
|------------------------------------------|---------|-------------------|---------|
| Nutrison Advanced Peptisorb 8x1000 ml    | D 1088  | 8 588 001 810 542 | 656 878 |
| Flocare® Bengmark® NI Tube (Ch10-145 cm) | P 76735 | 8 716 900 567 032 | 594 825 |
| Flocare® Bengmark® NI Tube (Ch8-145 cm)  | P 76735 | 8 716 900 567 018 | 594 824 |

### Referencie:

1. Puiggros C, et al. *Nutr Clin Pract.* 2015; 30(6):815-23. 2. Lv B, Hu L, Chen L, et al. *Crit Care.* 2017 Sep 26; 21(1):248. 3. Vaswani SK. *Am.Surgeon* 1996; 5:421-423. 4. Patrick PG, et al. *Gastroint Endosc* 1997; 45:72-76. 5. Payne-James J (ed). In: *Artificial nutrition support in clinical practice.* 1995: chapt 14; ISBN 0-340-56760-0. 6. Jeppsson B, et al. *Clin Nutrition* 1992; 11:1-3. 7. Arvanitakis M, et al. *Clin Nutr.* 2020 Mar; 39(3):612-663. 8. Heuschkel RB, et al. *J Pediatr Gastroenterol Nutr.* 2000; 31(1): 8-15. 9. O'Sullivan M, et al. *Best practice & research Clinical gastroenterology* 2006; 20(3): 561-573. 10. Smith P. *World J Gastroenterol.* 2008; 14(27): 4420-4423. 11. Beer WH, et al. *Am J Clin Nutr.* 1985; 41(1): 85-91. 12. Bounous G. *Surgery* 1989; 105(5): 571-575. 13. Zaloga GP. *Nutr Clin Pract.* 1990; 5(6): 231-237. 14. Chapman MJ, et al. *Curr Opin Crit Care.* 2007; 13(2): 187-194. 15. Nguyen NQ, et al. *Crit Care Med.* 2007; 35(1): 82-88. 16. Herbert MK, et al. *Clin Nutr.* 2008; 27(1): 25-41. 17. Silk DB. *Proc Nutr Soc.* 2008; 67(3): 270-272. 18. Román DD, et al. *Nutrients.* 2021 Jun; 13(6): 1922. 19. Alexander DD, et al. *World J Gastrointest Pharmacol Ther.* 2016; 7(2):306-19. 20. Green, B, et al. *Nutrients* 2020; 12: 3538.

Prípravok **Nutrison Advanced Peptisorb** je potravina na osobitné lekárske účely na diétny režim pri podvýžive súvisiacej s ochorením, najmä u pacientov s ťažko porušenou tráviacou alebo vstrebávacou funkciou tráviaceho systému. **Flocare® Bengmark® Tube** je zdravotnícka pomôcka určená na podanie enterálnej výživy. Starostlivo si prečítajte návod zdravotníckej pomôcky na [www.e.nutricia.sk](http://www.e.nutricia.sk). Používajte pod lekárskeho dohľadom. Materiál je určený len pre odbornú verejnosť - nie je určený pre pacientov ani širokú verejnosť. Viac informácií nájdete na obale výrobkov. Uvedené výrobky je nutné používať pod dohľadom lekára.



### Distribúcia v SR:

Danone s.r.o.  
Mlynské nivy 5, 821 09 Bratislava - mestská časť Ružinov  
Infolinka: 0800 444 006  
[www.e.nutricia.sk](http://www.e.nutricia.sk)

**NUTRICIA**  
LIFE-TRANSFORMING NUTRITION