

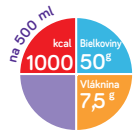
SONDOVÁ VÝŽIVA

Prehľad zloženia prípravkov
klinickej enterálnej výživy
pre podávanie sondou

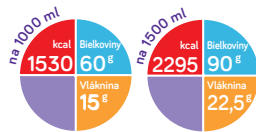




NUTRISON
PLANTBASED 2 KCAL
HP MULTI FIBRE



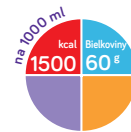
NUTRISON ENERGY
MULTI FIBRE



NUTRISON
MULTI FIBRE



NUTRISON
ENERGY



NUTRISON



POROVNANIE PRODUKTOV

Jednotky

POROVNÁVANÉ MNOŽSTVO		100 ml	100 ml	100 ml	100 ml	100 ml
OBJEM/OBSAH PRODUKTU		500 ml	1000 ml, 1500 ml	1000 ml	1000 ml	500 ml, 1000 ml
Energia	kcal	200	153	103	150	100
BIELKOVINY	g (En%)	10 (20 %)	6,0 (16 %)	4,0 (16 %)	6,0 (16 %)	4,0 (16 %)
Bielkovinový dusík	g	1,6	1,0	0,6	1,0	0,6
Živočíšny proteín	g	-	✓	✓	✓	✓
- srvátkový proteín	g	-	✓	✓	✓	✓
- kazeín	g	-	✓	✓	✓	✓
Rastlinný proteín	g	✓	✓	✓	✓	✓
SACHARIDY	g (En%)	18,5 (37 %)	18,4 (48 %)	12,3 (47 %)	18,5 (49 %)	12,4 (49 %)
- cukry	g	1,3	2,6	0,88	1,2	0,8
- laktóza	g	<0,01	<0,025	<0,025	<0,025	<0,025
TUKY	g (En%)	9,3 (42 %)	5,8 (34 %)	3,9 (34 %)	5,8 (35 %)	3,9 (35 %)
- SFA	g	2,2	0,7	0,48	0,69	0,48
- MCT	g	1,4	-	-	-	-
- MUFA	g	5,1	3,2	2,1	3,2	2,1
- PUFA	g	2	1,9	1,3	-	1,3
- Cholesterol	mg	0	-	-	-	-
- DHA	mg	54,9	13,9	13,8	13,5	13,4
- EPA	mg	35	20,1	20,2	19,5	19,6
VLÁKNINA	g	1,5 (1 %)	1,5 (2 %)	1,5 (3 %)	0 (0 %)	0 (0 %)
- Rozpustná	g	1,1	1,2	1,2	-	-
- Nerozpustná	g	0,4	0,3	0,3	-	-
OSMOLARITA	mOsmol/l	540	480	270	400	270
VODA	ml	70	76	84	78	85

MINERÁLNE LÁTKY, STOPOVÉ PRVKY, VITAMÍNY A INÉ

Sodík	mg	140	135	90	135	90
Draslík	mg	375	201	150	201	150
Chlorid	mg	240	100	120	100	120
Vápnik	mg	148	120	80	120	80
Fosfor	mg	114	90	60	90	60
Horčík	mg	41,7	31,2	20,8	31,2	20,8
Železo	mg	2,13	2,4	1,6	2,4	1,6
Zinok	mg	1,63	1,5	1	1,5	1
Meď	mg	0,21	0,22	0,15	0,22	0,15
Mangán	mg	0,20	0,23	0,15	0,23	0,15
Fluorid	mg	0,25	0,16	0,1	0,16	0,1
Molybdén	µg	18,8	16,5	11	16,5	11
Selén	µg	12	8,6	5,7	8,55	5,7
Chróom	µg	8,37	9	6	9	6
Jód	µg	26,8	21	14	21	14
Vitámín A	µg	100	123	82	123	82
Vitámín D	µg	2,66	2,55	1,7	2,55	1,7
Vitámín E	mg α-TE	3,41	1,95	1,3	1,95	1,3
Vitámín K	µg	10	12	8	12	8
Tiamín (Vitámín B ₁)	mg	0,18	0,3	0,2	0,3	0,2
Riboflavin (Vitámín B ₂)	mg	0,24	0,45	0,3	0,45	0,3
Niacín (Vitámín B ₃)	mg NE	2,76	2,7	1,8	2,71	1,8
Kys. pantoténová (Vitámín B ₅)	mg	0,76	0,63	0,42	0,63	0,42
Vitámín B ₆	mg	0,24	0,45	0,3	0,45	0,3
Kyselina listová	µg	37,8	36	24	36	24
Vitámín B ₁₂	µg	0,57	0,6	0,4	0,6	0,4
Biotín	µg	6	4,5	3	4,5	3
Vitámín C	mg	14,7	19,5	13	19,5	13
Karotenoidy	mg	0,40	0,3	0,2	0,3	0,2
Cholín	mg	73,4	55,5	37	55,5	37

Vysvetlivky: Vitámín E: mg α-TE = mg ekvivalentu α-tokoferolu, Niacín: mg NE = mg ekvivalentu niaciínu



NUTRISON ADVANCED PEPTISORB

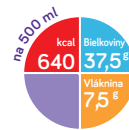
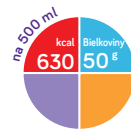
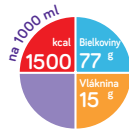
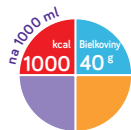
NUTRISON ADVANCED DIASON ENERGY HP

NUTRISON ADVANCED DIASON

NUTRISON ADVANCED CUBISON

NUTRISON PROTEIN INTENSE

NUTRISON PROTEIN ADVANCE



100 ml	100 ml	100 ml	100 ml	100 ml	100 ml
1000 ml	1000 ml	1000 ml	1000 ml	500 ml	500 ml
100	150	100	104	126	128
4,0 (16 %)	7,7 (21 %)	4,3 (18 %)	5,5 (22 %)	10 (32 %)	7,5 (24 %)
0,7	1,2	0,7	1,0	1,6	1,2
✓	✓	-	✓	✓	✓
✓	-	-	-	✓	✓
-	✓	-	✓	✓	✓
-	✓	✓	✓	✓	✓
17,7 (69 %)	11,7 (31 %)	9,8 (41 %)	12,5 (47 %)	10,4 (33 %)	15,4 (48 %)
1,1	4,5	2,6	1,0	0,8	1,0
<0,20	<0,025	<0,006	<0,025	<0,025	<0,025
1,7 (15 %)	7,7 (46 %)	4,3 (38 %)	3,3 (28 %)	4,9 (35 %)	3,7 (26 %)
0,99	0,8	0,5	1,2	1,3	1
0,83	-	-	0,9	0,7	0,5
0,2	4,6	3,0	1,4	2,6	2
0,49	2,3	0,82	0,7	0,96	0,7
-	2,6	-	-	-	1,5
-	20	-	-	20,6	20,4
-	29,9	-	-	30,1	30
0 (0 %)	1,5 (2 %)	1,5 (3 %)	1,5 (3 %)	<0,09 (0 %)	1,5 (2 %)
-	1,2	1,2	0,7	-	1,2
-	0,3	0,3	0,8	0,09	0,3
455	395	300	315	275	270
84	77	85	83	81	79

99	131	100	100	116	81
150	200	150	150	218	150
133	98	125	125	96,4	80
80,1	82	80	80	75	112
70	82	72	72	81,9	91
23	37	23	23	22	22
1,58	1,9	1,6	1,6	2	2
1,16	1,4	1,2	2	1,45	1,5
0,18	0,21	0,18	0,2	0,22	0,23
0,33	0,38	0,1	0,38	0,35	0,41
0,1	0,12	0,1	0,1	0,13	0,13
11	12	10	10	13	13
5,7	8,7	7,5	9,6	6,83	7,5
6,69	14	11,8	6,7	8,3	8,3
13	16	13	13	18,9	17
81,7	119	82	82	102	95
0,7	1	1,5	0,7	1,72	1,7
1,25	3,6	2,5	7,5	1,63	1,5
5,3	7,7	5,3	5,3	6,6	6,1
0,15	0,23	0,15	0,15	0,19	0,19
0,16	0,24	0,16	0,19	0,29	0,2
1,8	2,6	1,8	1,8	2,31	2,3
0,53	0,77	0,53	0,53	0,66	0,66
0,17	0,24	0,17	0,2	0,21	0,21
27	42	18,7	30	33,1	33
0,39	0,72	0,5	0,24	0,52	0,3
4	5,8	4	4	5	5
10	22	15	38	13,3	13
0,16	0,3	0,2	0,23	0,2	0,25
36,7	53	36,7	37	46	46

SONDOVÁ ENTERÁLNA VÝŽIVA

KÓD DIETETICKEJ POTRAVINY	NÁZOV VÝROBKU	BALENIE/TYP	KUSOV V KARTÓNE	CENA VÝROBCU BEZ DPH	CENA BEZ DPH PRE LEKÁREN	KONEČNÁ CENA V LEKÁRNI S DPH	ÚHRADA ZDRAVOTNOU POISTOVNOU	DOPLATOK POISTENCA	PRESKRIPČNÉ OBMEDZENIE	L7	L8*
SONDOVÁ ENTERÁLNA VÝŽIVA POLYMÉRNA											
D1542	Nutrison	12x500 ml/fľaša	1	29,28 €	30,92 €	41,37 €	30,53 €	10,84 €		3	10
D1520	Nutrison	8x1000 ml/fľaša	1	32,74 €	34,48 €	45,86 €	40,71 €	5,15 €		2	7
D1519	Nutrison	1x1000 ml/fľaša	8	3,60 €	4,07 €	6,17 €	5,09 €	1,08 €		20	62
D1522	Nutrison Multi Fibre	8x1000 ml/fľaša	1	29,30 €	30,94 €	41,39 €	41,36 €	0,03 €		-	7
D1521	Nutrison Multi Fibre	1x1000 ml/fľaša	8	3,66 €	4,14 €	6,27 €	5,17 €	1,10 €		-	60
D1523	Nutrison Energy	8x1000 ml/fľaša	1	44,52 €	46,56 €	61,09 €	61,05 €	0,04 €		1	5
D1525	Nutrison Energy Multi Fibre	6x1500 ml/vak	1	50,80 €	52,99 €	69,16 €	69,13 €	0,03 €		-	4
D1524	Nutrison Energy Multi Fibre	1x1000 ml/fľaša	8	4,53 €	5,11 €	7,69 €	7,68 €	0,01 €		-	40
D1526	Nutrison PlantBased 2 kcal HP Multi Fibre	12x500 ml/fľaša	1	44,50 €	46,54 €	61,06 €	60,24 €	0,82 €		-	5
SONDOVÁ ENTERÁLNA VÝŽIVA OLIGOMÉRNA											
D1088	Nutrison Advanced Peptisorb	8x1000 ml/vak	1	70,72 €	73,39 €	94,76 €	94,76 €	0,00 €	INT, PED, GIT, ONK, RAT, PLM	-	7
D1443	Nutrison Advanced Peptisorb	1x1000 ml/vak	8	7,22 €	8,04 €	11,86 €	11,85 €	0,01 €	INT, PED, GIT, ONK, RAT, PLM	-	62
SONDOVÁ ENTERÁLNA VÝŽIVA ŠPECIÁLNA											
D0926	Nutrison Advanced Diason Energy HP	8x1000 ml/vak	1	54,26 €	56,54 €	73,61 €	73,58 €	0,03 €	DIA, GIT, INT, PED, GER	-	5
D1543	Nutrison Advanced Diason Energy HP	8x1000 ml/fľaša	1	54,26 €	56,54 €	73,61 €	73,58 €	0,03 €	DIA, GIT, INT, PED, GER	-	5
D1432	Nutrison Advanced Diason	8x1000 ml/vak	1	37,60 €	39,47 €	52,16 €	49,06 €	3,10 €	DIA, GIT, INT, PED, GER	-	7
D1545	Nutrison Advanced Diason	8x1000 ml/fľaša	1	37,60 €	39,47 €	52,16 €	49,06 €	3,10 €	DIA, GIT, INT, PED, GER	-	7
D1458	Nutrison Advanced Diason	1x1000 ml/vak	8	3,83 €	4,33 €	6,55 €	6,13 €	0,42 €	DIA, GIT, INT, PED, GER	-	62
D1544	Nutrison Advanced Diason	1x1000 ml/fľaša	8	3,83 €	4,33 €	6,55 €	6,13 €	0,42 €	DIA, GIT, INT, PED, GER	-	62
	Nutrison Protein Intense	500 ml/fľaša	12	8,90 €						-	-
	Nutrison Protein Advance	500 ml/fľaša	12	7,65 €						-	-
D1344	Nutrison Advanced Cubison	8x1000 ml/fľaša	1	51,84 €	54,06 €	70,50 €	70,50 €	0,00 €	CHI, GER, GIT, INT, ONK, PLM	-	7

Zdroj: Zoznam kategorizovaných dietetických potravín, www.health.gov.sk

APLIKAČNÝ MATERIÁL SONDOVEJ VÝŽIVY

NÁZOV VÝROBKU	PREDAJNÉ BALENIE	KÓD ŠÚKL	INTERNÝ KÓD NUTRICIA	KUSOV V KARTÓNE
APLIKAČNÉ SONDY A SETY				
Flocare® PUR Tube (Ch8-110 cm)	1 ks	P 22157	594569	10
Flocare® Bengmark® NI Tube (Ch8-145 cm)	1 ks	P 76735	594824	3
Flocare® Bengmark® NI Tube (Ch10-145 cm)	1 ks	P 76735	594825	3
Flocare® Bengmark® PEG/J for use with Flocare® PEG CH 18 (Ch8-145 cm)	1 ks	P 76737	594823	3
Flocare® Gravity Pack Set	30 ks	P 96621	586460	30
Flocare® Gravity Bottle Set	30 ks	P 96622	590070	30
Flocare® Infinity™ Pack Set	30 ks	P 96623	586514	30
Flocare® Infinity™ Pack Mobile Set W/O MP	30 ks	P 96624	586484	30
PEG SETY A KONEKTORY				
Flocare® PEG Set (Ch10)	5 ks	P 76734	594820	5
Flocare® PEG Set (Ch14)	5 ks	P 76734	594821	5
Flocare® PEG Set (Ch18)	5 ks	P 76734	594822	5
Flocare® PEG Connector (Ch10)	1 ks	P 98780	591397	10
Flocare® PEG Connector (Ch14)	1 ks	P 98780	591395	10
Flocare® PEG Connector (Ch18)	1 ks	P 98780	591396	10
POMÔCKY PRE APLIKÁCIU SONDOVEJ VÝŽIVY				
Flocare® Infinity™ III Enteral Feeding Pump	1 ks	P6860A	621825	1
D-3NTERAL™ ENTERAL SYRINGE 60ML SINGLE USE ENFIT®	1 ks	P1074A	624823	30
Flocare® Bolus Adaptor (Flocare® Bolusový adaptér na striekačku)	30 ks	P98779	690390	30
40 MM SCREW CAP TO ENPLUS ADAPTER	30 ks	P5606A	689114	30
KONEKTORY FLOCARE/TRANSITION				
Transition Connector to Female Luer Syringe (Prechodný konektor na set Luer)	6 × 5 ks	P6021A	589735	30
Transition Step Connector to Funnel Tube (Prechodný stupňovitý konektor)	6 × 5 ks	P6021A	589828	30
Transition Connector to Reversed Luer Medport (Prechodný konektor na sondu Luer)	6 × 5 ks	P6021A	589733	30
Transition Connector to Oral/Luer Syringe (Prechodný konektor na striekačku Oral/Luer)	6 × 5 ks	P6021A	589738	30

Aplikačný materiál sondovej výživy patrí medzi zdravotnicke pomôcky. Prípravky radu Nutrison sú potraviny na osobitné lekárske účely určené na diétny režim pri podvýžive súvisiacej s ochorením. Musia sa používať pod dohľadom lekára. Pred použitím zdravotníckych pomôcok si starostlivo prečítajte ich návody na použitie.

* L7 - množstvomý limit na indikáciu enterálnej výživy ako nutričnej podpory na max. 31 dní

** L8 - množstvomý limit na indikáciu enterálnej výživy ako plnej výživy na max. 31 dní



Distribúcia v SR:
Danone s.r.o.
Mlynské nivy 5
821 09 Bratislava
Infolinka: 0800 444 006
www.e.nutricia.sk

NUTRICIA
LIFE-TRANSFORMING NUTRITION